

Smile Line

made in switzerland



## TRANSITIONS

...4 Jahre sind unglaublich schnell vergangen, seit wir die letzte Ausgabe des Gesamtkatalogs von Smile Line veröffentlicht haben! 4 Jahre, in denen wir feststellen konnten, dass unsere Gesellschaft in vielerlei Hinsicht vor großen Herausforderungen und außergewöhnlichen Veränderungen steht.

Deshalb ist es für uns eine große Freude, Ihnen heute einen neuen Katalog vorzustellen, in dem alle in den letzten Jahren entwickelten und eingeführten Neuheiten versammelt sind.

Seit fast 30 Jahren gilt Smile Line in der Branche als Pionier und Marktführer für hochexklusive Produkte, für ihre Qualität und ihren innovativen Aspekt. Das Jahr 2023 wird sich Dank des neuen und revolutionären Konzepts Optishade (digitale Farbmessung von Zahnfarben - siehe S. 44-47), das jahrelange Entwicklungsarbeit erforderte, schnell als Meilenstein erweisen.

Ja, die digitale Farbmessung von Zähnen ist heute eine der großen Herausforderungen in unserer Branche und wir sind unglaublich stolz und glücklich, dass es uns zusammen mit unseren Partnern von Styleitaliano gelungen ist, mit Optishade neue Referenzen auf so hohem Niveau zu setzen.

Wir freuen uns sehr, Sie bei dieser Entdeckung durch die Workshops zu begleiten, die wir in unserem Bildungszentrum organisieren (regelmäßig aktualisierte Informationen: <https://www.smileline.ch>)

Wir wünschen Ihnen eine angenehme Lektüre und alles Gute aus der Schweiz!

**Olivier Schaeren**  
CEO & Founder



Bildungszentrum  
[www.smileline.ch](https://www.smileline.ch)

" Mit Optishade,  
stehen wir weit über einen  
einfachen Übergang hinaus:  
Wir sprechen hier von einer  
unglaublichen Revolution, die  
ein Fenster zu einer völlig  
neuen und faszinierenden  
Welt öffnet! "



I CREATE...  
WE CREATE



## INDEX

### INDEX

Optishade Styleitaliano	4-7
Smile Lite MDP2	8-11
Smile Lite	12
K-Lite	13
Flexipalette & Photo CAD	14-15
Klinik Implantat Schraubendreher Sidekick	16-17
VeneerME	18-19
Holding Gel	19
My shade guide für komposite	20-21
Probenehmer	21
Compo-Vibes	22
Compo-Brush	23
Organ.ez	24
N-Architect, Anterior Silikonformen	25
Golden Section	26-27
Styleitaliano	28

# OPTISHADE

DIGITALE FARBANPASSUNG:  
DIGITALE FARBE IN DER  
HANDFLÄCHE !



Seit Menschengedenken versuchen Entwickler und Enthusiasten, Alternativen zur Verwendung kommerzieller Färbemittel zu finden, um eine Farbe in den Mund zu bekommen.

Die beste Lösung war bisher, eigene Muster und Farbschlüssel aus den tatsächlich verwendeten Materialien, Keramik oder Komposit, anzufertigen.

Die eigentliche Farbnahme ist immer noch analog und muss durch solide Erfahrung untermauert werden, um eine zuverlässige Interpretation zu gewährleisten.

OPTISHADE STYLEITALIANO bietet eine neue Lösung für die Beurteilung der Farbgebung im Mund. Nie zuvor hat ein digitales Farbmessgerät eine solche Präzision und Wiederholbarkeit geboten. Der gemessene Farbton wird in L\*a\*b\*-Koordinaten kommuniziert, universelle Werte in der Welt der Farbmatrik, eindeutig und vom Anwender leicht zu interpretieren.

Diese L\*a\*b\*-Koordinaten sind entweder : - verwendet und mit den gängigsten handelsüblichen OPTISHADE STYLEITALIANO gespeichert sind. - oder in die Software Matisse exportiert werden, die für Sie alle für den jeweiligen Fall notwendigen Rezepte und Keramikpulvermischungen berechnet.

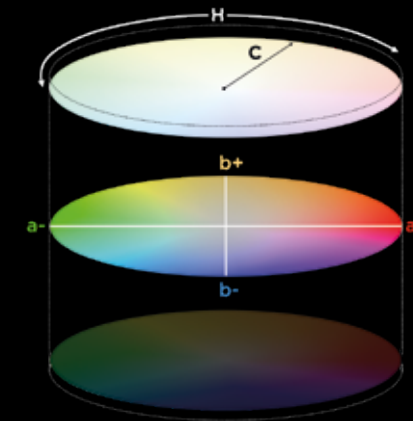
## DAS L\*A\*B\* IM ZAHNMEDIZINISCHEN BEREICH-VEREINFACHT FÜR ANFÄNGER:

Fast JEDE Zahnfarbe, die Sie sehen können, ist eine einfache Mischung aus Grau (Leuchtkraft L\*), Rot [a\*] und Gelb [b\*]. Optishade misst mit hoher Präzision und Wiederholbarkeit diese 3 Werte (Koordinaten).



# LESEN VON FARBKOORDINATEN

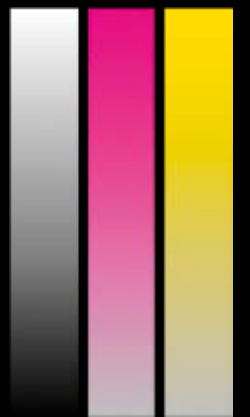
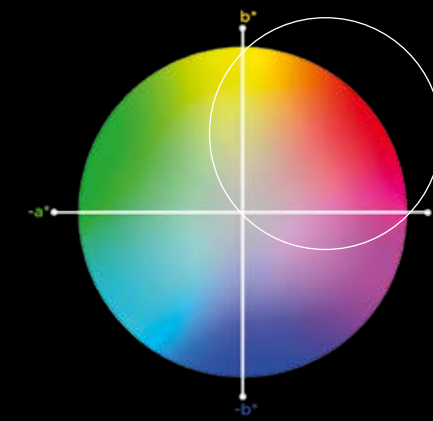
Der L\*a\*b\*-Farbraum beschreibt numerisch alle Farben in drei Dimensionen. L\* steht für die Helligkeit, a\* und b\* für die Farbanteile grün-rot und blau-gelb.



**L\*-Skala:** Hell vs. Dunkel, 100 ist weiß und 0 ist schwarz.

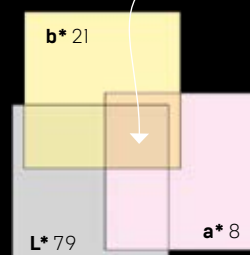
**b\*-Skala:** Gelb vs. Blau, wobei eine positive Zahl für Gelb steht, und eine negative Zahl steht für blau.

**a\*-Skala:** Rot vs. Grün, wobei eine positive Zahl für Rot und eine negative Zahl für Grün steht.



Im Dentalbereich sind die Farbkoordinaten sehr einfach zu lesen, da wir uns praktisch nur um die Leuchtkraft (L\*), Rot [a\*] und Gelb [b\*] kümmern müssen. Es ist sehr unüblich, die negativen Zahlen zu "betrachten".

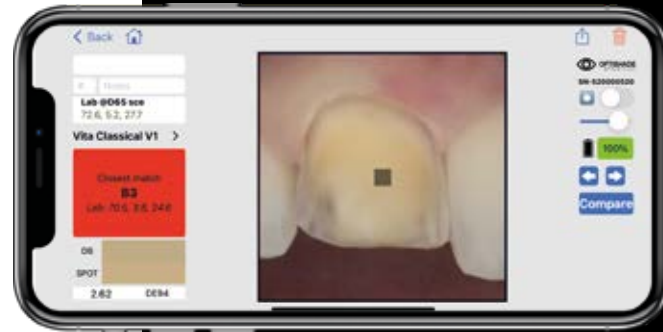
Die L\*a\*b\*-Skala überwindet Sprachbarrieren und ermöglicht es, über Farbe unabhängig vom Gerät zu kommunizieren, und sie liefert die notwendigen Informationen um Farbunterschiede zu berechnen.



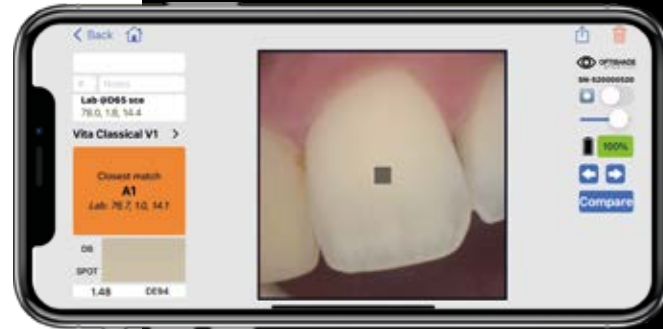
**DIE VERSCHIEDENEN  
SCHRITTE EINES REALEN  
FALLES**



Optishade-Farbmessung des bestimmenden Zahns (Substrats)



Optishade-Farbmessung des benachbarten natürlichen Zahns



Vergleichsfunktion in der Optishade-App: rechts der natürliche Zahn, links die Krone



Endgültiges Ergebnis auf einen Blick. Der Techniker hat den Patienten nicht persönlich gesehen



Vielen Dank an **Dr. Marie Clément** und **ZTM Lionel Marslen** für das Entgegenkommen

SMILELINE 2023

**OPTISHADE SET**



Beschreibung	Art. -Nr.
Optishade Komplett-Set	70100-OS
Optishade Führungskonus [5 Stück]	70110-OS
Optishade Kalibrierkappe [5 Stück]	70120-OS
Optishade Hardcase (optional)	70130-OS
Optishade USB-C Kabel (für iPad pro) (optional)	70140-OS

Funktioniert mit:



Kostenloser Download Ihrer Optishade App (Appstore)

**OPTISHADE + MATISSE DAS SIEGERTEAM !**

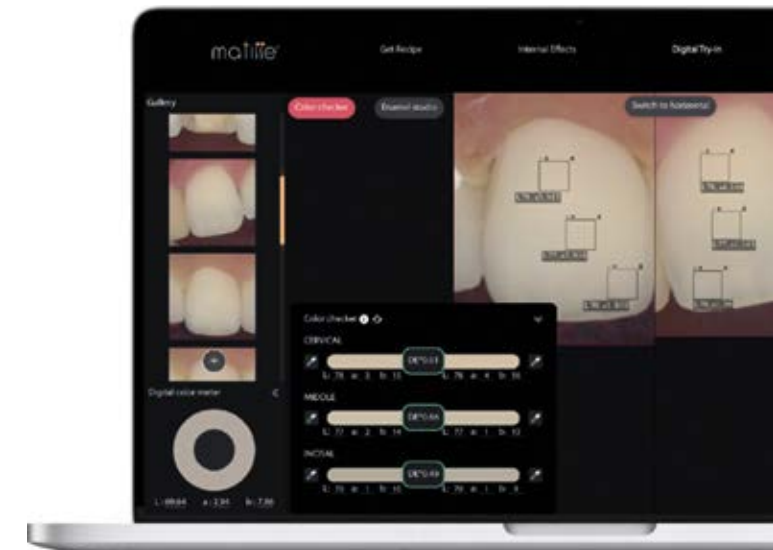


MATISSE ist eine Software mit umfassender Daten- und künstlicher Intelligenztechnologie, die die Farbanpassung im Dentalbereich erleichtert.

Sie können die Farbdateien von OPTISHADE STYLEITALIANO importieren und Matisse übersetzt sie in einfache keramische Mischungen und liefert Ihnen Lösungen für jede ästhetische Restauration, Schritt für Schritt: Ästhetisches Modell - Ratschläge für die Gerüsterstellung - Anleitung Dentinaufbau - tiefliegende Effekte - Oberfläche Zahnschmelz.

MATISSE enthält auch ein **VOLLMONOLITHISCHES FARBSTUDIO**, mit dem Sie ganz einfach eine perfekte Farbanpassung erreichen!

Diese Funktion der internen Färbetechnik kreiert Vorschläge für die Farbgestaltung, die Sie für Mikroschichten, **vollmonolithische Kronen** und für Farbkorrekturen, nach dem ersten Brand, verwenden können.



Matisse entdecken

# SMILE LITE MDP2

## MOBILE DENTAL PHOTOGRAPHY

Neue Ära für die  
Dentalfotografie!

SMILELINE 2023

Smile Lite MDP ist ein Plug-and-Play Gerät, das sehr einfach zu bedienen ist und keine spezielle App, Kalibrierung oder, spezielle Ausbildung benötigt. Es wird Ihnen erlauben, Ihre Ergebnisse mit der Kamera des Smartphones drastisch zu verbessern ...dazu noch sehr leicht.

Schon bald wird es zu einem unverzichtbaren Werkzeug für Sie werden :

- **Fotos für Schatten- und Farberkennung**
- **Tägliche Kommunikation mit dem Labor**
- **Kurze Videoclips möglich**
- **Patientendokumentation**
- **Künstlerische Fotografien**



Smile Lite MDP kann als ein "Mini-Fotostudio" betrachtet werden. Es ist mit drei Gruppen von "sonnenähnlichen" LEDs (Leuchtdioden) der neuesten Generation ausgestattet: jede Gruppe kann einzeln beleuchtet werden, während Sie auch die Möglichkeit haben, die Stärke der Beleuchtung Dank eines Dimmers (vier verschiedene Leistungsstufen) einzustellen.



Die Rückseite von Smile Lite MDP ist mit einem Universaladapter ausgestattet, der für alle Smartphone-Modelle mit einer Breite von 55-85 mm geeignet ist. Für die Anpassung an alle Geschmäcker und Vorlieben, erhalten Sie einen zweiten Telefon-Adapter, ohne Griff.



Universellen Adapter  
- 55-85mm Breit

## SMILE LITE MDP2 ZUBEHÖR



### Licht Diffusor

Hervorragend geeignet, um das Licht zu mildern und die Oberflächenstruktur hervorzuheben.

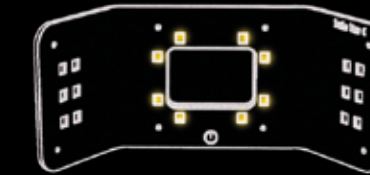


### Polarisationsfilter

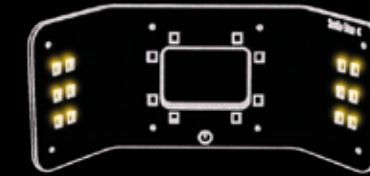
Entfernt Lichtreflektionen von den Zähnen, um den Farbton und den Farbwert zu bestimmen. Ermöglicht das Erkennen von spezifischen Charakteristika der Zähne.

## Die verschiedenen Lichter

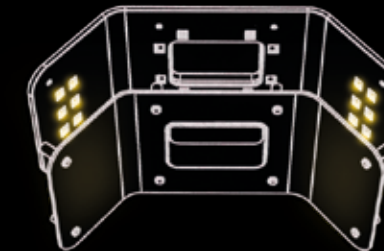
MDP2 mit zentralen LEDs bei voller Leistung, seitliche LEDs aus



MDP2 mit eingeschalteten seitlichen LEDs. Die zentralen LEDs sind hierbei aus



MDP2 mit voll eingeschalteten seitlichen LEDs, zentrale LEDs sind aus



MDP2 mit voller Leistung der zentralen LEDs + Polarisationsfilter. Die seitlichen LEDs sind hierbei



## ...und die Ergebnisse



## MELDUNG DES ERFINDERS

Liebe Kollegen und Freunde,

Nach 5 Jahren des Experimentierens mit der Benutzung von Smartphones in der dentalen Fotografie, hatte ich die Gelegenheit Smile Lite MDP2, mit der Community Styleitaliano und der Schweizer Firma Smile Line SA, zu entwickeln.

Es ist ein großes Vergnügen und ich bin stolz darauf, Ihnen ein Gerät vorzustellen, welches sich zu 100% auf dentale Fotografie mit Smartphones konzentriert (MDP2 = Mobile Dental Photographie).

Smile Lite MDP2 ist die totale Revolution für die dentale Fotografie, da man sie extrem einfach nutzen kann und es dadurch möglich ist, ein professionelles Ergebnis zu erzielen und gleichzeitig wirtschaftliche Aspekte zu berücksichtigen.

Im Vergleich zur traditionellen Fotografie mit einer Spiegelreflexkamera kann man Smile Lite MDP2 als kleines Fotostudio beschreiben, welches es möglich macht, den größten Nutzen für den Verbraucher abzudecken:

- einen Ringblitz
- einen Doppelblitz
- das Fotografieren mit einer Softbox
- das Fotografieren mit einem Polarisationsfilter
- das kombinierte Fotografieren mit Softbox und Polarisationsfilter
- kurze Videos

Auf der vorangegangenen Seite, konnten Sie einige Beispiele entdecken, welche die einmaligen Möglichkeiten von Smile Lite MDP2 und einem Smartphone zeigen. Schon nach einer kurzen Testphase werden Sie in der Lage sein, ebensolche professionellen Fotos zu machen.

Ich finde, dass dies heutzutage ein Muss ist - für die Kommunikation zwischen Arzt, Patient, dem Labor, und natürlich auch für Ihre eigene Patienten-Kartei! Smile Lite MDP2 hat ein Niveau an Einfachheit in der Bedienung erreicht, das es schade wäre es nicht einzusetzen.

Ich lade Sie dazu ein, **neugierig zu sein, mit Licht und Schatten zu spielen** und die phänomenalen Möglichkeiten mit der Kamera auf den heutigen Smartphones zu entdecken.

Ich wünsche Ihnen damit viel Freude bei den ersten Schritten mit der Smile Lite MDP2!

Mit freundlichen Grüßen,

**Prof. Louis Hardan DDS, CES, DEA, PhD**  
Department of Restorative and Esthetic Dentistry  
Saint-Joseph University, Beirut, Lebanon

SMILELINE 2023



## SMILE LITE MDP2 SETS



Beschreibung	Art.-Nr.
Smile Lite MDP2 Master Set	6700-Master



Beschreibung	Art.-Nr.
Smile Lite MDP2 Set Basic ohne Polarisationsfilter und Diffusor	6700-Basic



MDP2 micro website

# SMILE LITE

## FARBBESTIMMUNG FÜR DEN PROFESSIONELLEN ANWENDER

Die Herstellung einer ästhetischen Versorgung ohne entsprechendes Werkzeug für die Farbbestimmung birgt etliche Risiken, denn eine Vielzahl von Faktoren kann trügerischen Einfluss auf die Wahrnehmung der wahren Farbgestaltung nehmen. Zu diesen Faktoren zählen nicht nur das Umgebungslicht (Intensität, Qualität) und das Arbeitsumfeld, sondern vielmehr auch menschliche Faktoren wie Stress und Erschöpfung.

Smile Lite ist ein revolutionäres Werkzeug, das Ihnen Zuverlässigkeit, Einfachheit und Leistungsfähigkeit verschafft – denn es bietet Ihnen die **drastische Reduzierung potentieller Risiken bei der Farbbestimmung**.

Ausgestattet mit einer auf 5500°K LEDs gewährt Smile Lite stets ein stabiles und reproduzierbares Licht, unabhängig von der Tageszeit oder den äußeren Lichtverhältnissen (sonnig oder, bewölkt). Smile Lite verfügt über eine Li-Ion-Batterie, die einfach per Mini-USB-Kabel aufgeladen werden kann (im Lieferumfang enthalten sind Kabel und Adapter).

Die einfache Form von Smile Lite erlaubt Ihnen **gewissenhaft und mühelos die Bestimmung von Farbton, Farbwert und Chroma natürlicher Zähne**. Das rechteckige Fenster, durch das der Anwender die Zähne betrachtet, grenzt den „Arbeitsbereich“ ein und limitiert hierdurch Störungen von außen.

Dieser „magische“ Filter eliminiert Lichtreflexionen (spiegelnde und diffuse) und erlaubt es dem Anwender, **Zähne in einer neuen Sichtweise zu betrachten**: leichteres Erkennen der Farbe, besseres Verstehen von Helligkeit (value), Tiefe und Transparenz und Hervorheben winzigster Details und Charakteristika.

Betrachten Sie Zähne,  
wie Sie sie noch nie  
gesehen haben!

SMILELINE 2023



Foto ohne Filter

Foto mit Style Linse  
Polarisationsfilter



Beschreibung	Art. -Nr.
Smile Lite, kompl. Set inkl. Style Linse - Polarisationsfilter, Stecker Adapter USB-A - Mini USB	6500
Style Linse - Polarisationsfilter	6510



# K-LITE

## WARUM K-LITE?

Moderne dentale Komposite und Befestigungsmaterialien enthalten fluoreszierende Komponenten, welche die ästhetischen Resultate einer Rekonstruktion verbessern.

Bei gewissen Wellenlängen des Lichts (UV-A 365 bis 405 nm) können diese fluoreszierenden Anteile nicht vom natürlichen Zahnmaterial unterschieden werden. K-Lite ermöglicht dies und somit kann das Risiko von iatrogenen Zahnschädigungen signifikant reduziert werden, wenn diese entfernt werden müssen. Das K-Lite ist ein bahnbrechendes dentales Gerät welches folgendes erleichtert:

1. Das Entfernen von ungewollten Überschüssen von Komposit- oder Zementmaterialien. Einige Anwendungsbeispiele sind Zahnbrackets, Verbindungselemente, Retainer, sowie Zementreste etc.
2. Der Einsatz bei Zahnverletzungen (Zahnschiene) und/oder in der sogenannten Fluoreszenz-assistierten Identifikationstechnik (FIT). Diese beiden Zielsetzungen waren die Motivation der Erfinderin, das K-Lite in Kooperation mit der Firma Smile Line SA, Schweiz zu entwickeln und zu produzieren.
3. Ebenso hilft das K-Lite bei der Identifizierung gewisser bakterieller Beiprodukte, welche in der Plaque, dem Zahnstein und auf infektiösem Zahnfleisch vorkommen.

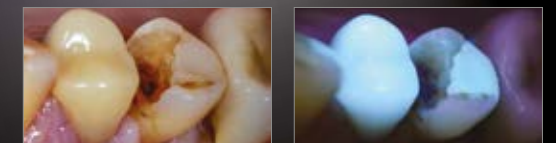
- Einfache und schnelle Handhabung
- Duale UV- und Tageslicht-LED
- Tragbar - ohne Kabel
- Leichte Bedienung- geringes Gewicht

Das Unsichtbare  
sichtbar machen

Beschreibung	Art. -Nr.
K-Lite, Komplett-Set	3000-KL
K-Lite Lichtleiter	3010-KL
K-Lite Einweg-Schutzhüllen, 200 Stück	3011-KL

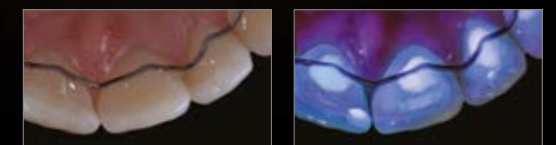


3000-KL  
K-Lite



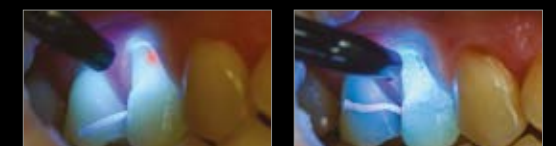
**Ohne Hilfe des UV-Licht** es ist schwierig die Art und Extensionen von Restaurierungsmaterialien zu bestimmen.

**Mit dem UV-Licht** des K-Lite sehen Sie das vorhandene Komposit Material, seine Ränder sind leicht erkennbar.



**Ohne K-Lite:** keine Sichtbarkeit von Komposit- und Befestigungsmaterial.

**Mit K-Lite:** Komposit oder Befestigungsmaterialien werden sichtbar zur sicheren Bestimmung von Überschüssen+.



**Vorhandene bakterielle Pigmente** in zervikalen Läsionen werden sichtbar.

**Kontrolle** nach Entfernung der Läsionsstelle.



# FLEXIPALETTE

In Partnerschaft mit Styleitaliano, führen wir ein Sortiment von hochinnovativen schwarzen Kontrastplatten für die Dentalfotografie ein: die Flexipalette.

Flexipalette besteht aus einer Kupferfolie, die zu 100% mit einem medizinisch zertifizierten, latexfreien und hypoallergenen Silikon bedeckt ist.

- Im Autoklaven bei 135°C sterilisierbar
- Völlig opak und frei von Reflexionen
- Weiche Oberfläche, die sich im Patientenmund angenehm anfühlt
- Auf 30-45° biegsam und kann so anatomisch angepasst werden

Flexipalette A



Flexipalette B



Flexipalette C



Flexipalette Color Match



Mit Flexipalette

Ohne Flexipalette

Ein must have für die Dentalfotografie!



Beschreibung	Art. -Nr.
Flexipalette, Set mit 4 Stk.	FP-3100
Flexipalette, Form A	FP-3001
Flexipalette, Form B	FP-3002
Flexipalette, Form C	FP-3003
Flexipalette, Color Match	FP-3004



Finden Sie ein Lehrvideo, das Ihnen die Anwendung und die Vorteile der Flexipalette aufzeigt.

# PHOTOCAD

EINE NEUE GENERATION VON RETRAKTOREN



PC-3001  
Photo-CAD LOW, 1 Stk.

PC-3002  
Photo-CAD UP, 2 Stk.

Das innovative Design der PhotoCAD Retraktoren erlaubt beste Ergebnisse bei digitalem Scannen aller 4 Quadranten. Das **Material ist biegsam, opak, reflektionsfrei** und kann im Autoklav sterilisiert werden.

**PhotoCAD LOW** ist ein absolut einmaliges Werkzeug: bei okklusaler Bilderfassung im Unterkiefer ermöglicht es das Zurückhalten von Wange und Zunge in einem einzigen Schritt.

**PhotoCAD UP** ist ein Wangenretractor, der täglich genutzt werden kann. Seine Aufgabe ist das Zurückhalten der vestibulären Weichteile im Bereich oberer Prämolaren und Molaren bei der okklusalen Bilderfassung.

Beschreibung	Art. -Nr.
Photo-CAD Set, 3 Stk.	PC-3100

# SIDEKICK

## SCHRAUBENDREHER – PRAXIS



**Schraubendreher  
Nobel Biocare<sup>1</sup> kompatibel**  
D-400-NOB-S, 8 mm  
D-400-NOB-M, 13 mm  
D-400-NOB-L, 25 mm



**Schraubendreher  
Straumann<sup>1</sup> kompatibel**  
D-400-STR-S, 8 mm  
D-400-STR-M, 13 mm  
D-400-STR-L, 25 mm



**Schraubendreher  
Astra Tech<sup>1</sup> kompatibel**  
D-400-AST-S, 8 mm  
D-400-AST-M, 13 mm  
D-400-AST-L, 25 mm

Das Implantat-Schraubendreher Set SIDEKICK von Smile Line enthält 9 Modelle (jedes erhältlich in 3 Längen), kompatibel mit den bekanntesten Implantat Systemen auf dem Markt. Das bedeutet, dass Sie **stets und unverzüglich immer das benötigte Modell zur Hand haben.**

Dank der umfangreichen Geometrien haben Sie zu 99% das benötigte Modell für die unterschiedlichsten marktführenden Systeme in diesem Sortiment.

Durch den genialen Klipp-Mechanismus ist ein schnelles Montieren des entsprechenden Schraubendreher Kopfs auf dem Griff möglich.

Zur Vervollständigung des Systems hat Smile Line eine Zange in speziellem Design entwickelt, die perfekt auf die Schraubendreher abgestimmt ist. Diese Zange ermöglicht sowohl ein festes Anziehen, als auch ein einfaches Öffnen von problematischen Schrauben. **Das Handling ist durch den seitlichen Zugriff** perfekt, sodass der Schraubendreher in seiner Position bleiben kann.

Die Sortimente der Implantat-Schraubendreher von Smile Line sind in zwei Ausführungen erhältlich: das Set „Basic“ enthält je einen Schraubendreherkopf in Standardlänge für jedes System (9 Stk.), das Set „Master“ enthält alle Schraubendreher köpfe in drei unterschiedlichen Größen (27 Stk.).

Gerne können Sie sich Ihr persönliches Sortiment zusammen stellen. Alle Artikel sind individuell einzeln bestellbar.



**Schraubendreher  
Friadent<sup>1</sup> kompatibel**  
D-400-FRI-S, 8 mm  
D-400-FRI-M, 13 mm  
D-400-FRI-L, 25 mm



**Schraubendreher  
3i<sup>1</sup> kompatibel**  
D-400-iii-S, 8 mm  
D-400-iii-M, 13 mm  
D-400-iii-L, 25 mm



**Schraubendreher  
Camlog<sup>1</sup> kompatibel**  
D-400-CAM-S, 8 mm  
D-400-CAM-M, 13 mm  
D-400-CAM-L, 25 mm



**Schraubendreher  
Ankylos<sup>1</sup> kompatibel**  
D-400-ANK-S, 8 mm  
D-400-ANK-M, 13 mm  
D-400-ANK-L, 25 mm



**Schraubendreher  
SPI<sup>1</sup> kompatibel**  
D-400-SPI-S, 8 mm  
D-400-SPI-M, 13 mm  
D-400-SPI-L, 25 mm



**Schraubendreher,  
Flach 1.4 mm**  
D-400-1.4-S, 8 mm  
D-400-1.4-M, 13 mm  
D-400-1.4-L, 25 mm



**D-401**  
Schraubendreher-  
Kopf



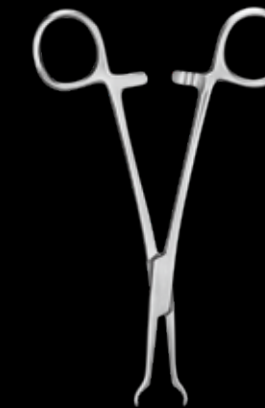
Ergonomisch, universell  
und komfortabel.



Beschreibung	Art. -Nr.
Implantat Schraubendreher-Set Basic, inkl. 9 Schraubendreher 13 mm, 1 Profilkopf, 1 Aluminiumgehäuse	D-430-Basic
Implantat Schraubendreher-Set Master, inkl. 27 Schraubendreher 8-13-25 mm, 1 Profilkopf, 1 Aluminiumgehäuse	D-430-Master
Implantat Schraubendreher-Set-Box, leer	D-499
Ersatz O-Ring für Schraubendreher-Kopf (5 Stk.)	D-403

## SIDEKICK-KLEMMZANGE

Das Design ermöglicht den lateralen Zugang und den Griff der Schraubendreher! Kurz gesagt, viel mehr Komfort und Ergonomie!



**D-402**  
Klemmzange



Maßstab 1:1

## DREHMOMENTSCHLÜSSEL

15 / 20 / 25 / 35 Ncm Einstellbar

Maßstab 1:1



**D-490**  
Drehmomentschlüssel

Dank seines Adapter (# D-491) ist dieser Drehmomentschlüssels mit allen Sidekick-Schraubendrehereinsätzen kompatibel. Hinweis: Besitzer eines Original-Straumann-Drehmomentschlüssels benötigen nur den Adapter D-491, um alle Sidekick-Schraubendrehereinsätze verwenden zu können.

Maßstab 1:1



**D-491**  
Drehmomentschlüssel  
Adapter

<sup>1</sup>Nobel Biocare, Straumann, Astra Tech, 3i, Camlog, SPI, Ankylos, Friadent sind eingetragene Marken.

# VENEER ME

Dank veneerME werden Sie in der Lage sein, mit höchster Sicherheit Ihre sehr empfindlichen Veneers bequem zu transportieren und zu versenden, oder daran zu arbeiten.

Maximale Sicherheit für  
ihre Veneers!



Beschreibung	Art. -Nr.
veneerME, kompl. Set inkl.: 3 vollständige Sets, 3 klebrige PU Gel-Pads, 3 Membran-Rahmen	2600
veneerME, Ersatz klebrige PU Gel-Pads (10 Stk.)	2610
veneerME, Ersatz Membran-Rahmen (10 Stk.)	2620
veneerME Mini-set inkl. 1 vollständige Set, 1 klebrige PU Gel-Pad und 1 Membran-Rahme	2600-1

## Das klebrige Polyurethan Gel-Pad

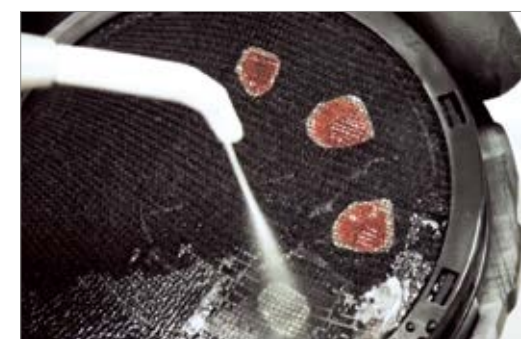
Die Grundplatte der veneerME Box ist mit einem klebrigen Pad aus Polyurethan Gel ausgestattet. Veneers die auf Ihrer bukkalen Oberfläche auf dem Pad platziert sind, haften natürlich. Der gesamte Vorbereitungsprozess des Innenteils des Veneers (Säureätzen, Silanisierung) kann in dieser Position ausgeführt werden, **ohne befürchten zu müssen, dass das Veneer verrutscht oder auf den Boden fällt**. Das Material des Pads ist beständig und kann mehrere Male wieder benutzt werden. Bei Nachlassen der Haftung sehr einfach austauschbar.

## Der Sicherheits Membran-Rahmen

Sobald die Veneers auf dem Pad gesichert sind, wird der Membran-Rahmen für noch mehr Fixierung auf die Grundplatte der veneerME Box geklickt. **Die extradünne Membran passt sich hervorragend an die Form des Veneers an**. Danach nur noch den Deckel schließen und die Arbeit ist versandfertig. Die Membrane ist aus Nylon gefertigt und kann nach mehrmaligen Gebrauch bei Bedarf ersetzt werden.

**Großer Vorteil: Die Membran ist durchlässig!** In anderen Worten, in der Praxis kann der Spül- und Trocknungsvorgang mit aufgeblicktem Membranrahmen weitergeführt werden. Ein sicheres Bearbeiten ist damit gewährleistet.

SMILELINE 2023



# HOLDING GEL

Gel zur temporären  
Befestigung.

## EINFACHE ANWENDUNG

Ein kleiner Tropfen auf dem Stumpf reicht für eine temporäre Befestigung der Veneers und Vollkeramik auf dem Modell. Holding Gel ist sehr hilfreich beim **Einschleifen der Approximalkontakte, ebenso zum Auftragen der Keramik sowie Befestigung der Antagonisten**.

Transparent, beeinflusst die Farbe nicht, ist wasserlöslich und verbrennt rückstandslos.



Beschreibung	Art. -Nr.
Holding Gel, 6 ml, 2 Stk.	5110



# MY SHADE GUIDE FÜR KOMPOSITE

## EINFACHE HERSTELLUNG EIGENER DENTIN - SCHMELZ FARBSCHLÜSSEL

Dank dem speziellen Design der zweiteiligen Form haben Sie die Möglichkeit, einfach und professionell **Ihre eigenen Dentin-Schneide Zahnformen aus Komposit** herzustellen.

Platzieren Sie zunächst eine kleine Menge an Schneide in der ersten Form bevor Sie diese mit Hilfe der zweiten Form zusammenpressen, dies entspricht der Positivform des Dentins. Das Ergebnis dieses ersten Schrittes ist ein Veneer aus Komposit - Schneide. Im zweiten Schritt wird der ungefüllte Bereich des Veneers mit der Dentinmasse Ihrer Wahl gefüllt. Einfach, schnell und professionell!

Es werden 2 Sets angeboten (Minikit und Masterkit), beide bieten Ihnen das notwendige Zubehör für die Herstellung Ihres individuellen Farbschlüssels.

SMILELINE 2023



# PROBENEHMER

Dieses kleine Präzisionsgerät ermöglicht Ihnen die Anfertigung eigener Komposit Musterplättchen - schnell und einfach.

Durch Ein- und Herausdrehen des Kolbens bestimmen Sie selbst die Dicke des Musters. Auf diesem Weg können Sie die Transparenz eines Materials in Abhängigkeit zu seiner Dicke besser bewerten.

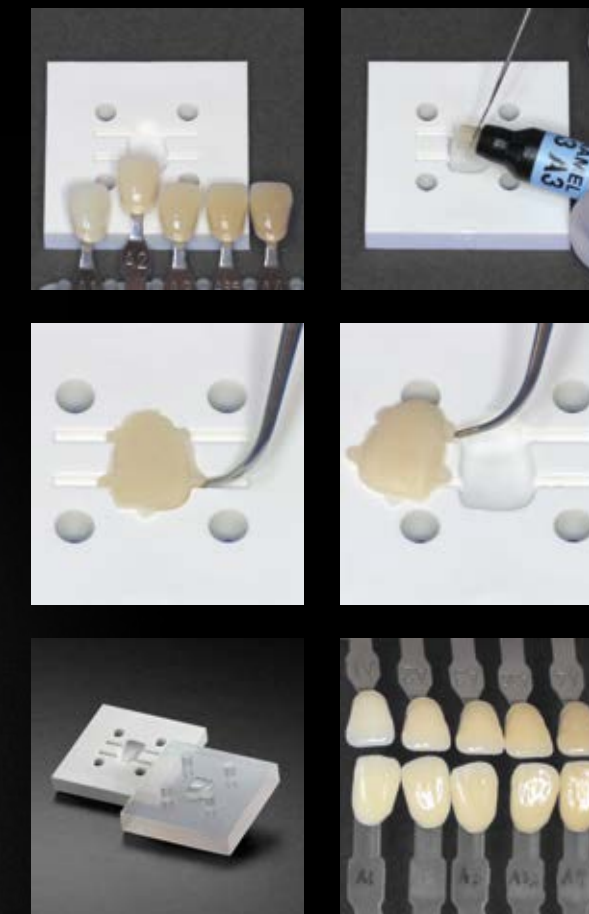
Die schwarzen Trägerplatten aus laminiertem Karton bieten Ihnen eine Möglichkeit der Beschriftung und Archivierung Ihrer Muster.

## Herstellung eigener Komposit - Farbmuster



Transparenz in Abhängigkeit zu unterschiedlicher Dicke

Beschreibung	Art.-Nr.
My Shade Guide, Mini-Kit: 1 Halter, 5 Sticks & Clips, 1 doppelte Silikonform	7600-N
My Shade Guide, Master-Kit: 1 solide Aluminiumbasis mit PC Deckel, 5 Halter, 25 Sticks & Clips, 1 doppelte Silikonform	7500-Master
Doppelte Silikonform	7630
Sticks & Clips, 100 Stk.	7520-N
Sticks & Clips, 25 Stk. + Halter, 5 Stk.	7522-N
Clips, 100 Stk.	7525-N



Beschreibung	Art.-Nr.
Probennehmer, einzeln	7015
Trägerplatte, 5 Stk.	7016

# COMPO-VIBES

SMART VIBRATIONS !



Die Garantie für eine einfachere, schnellere und bessere Modellierung von Composites!

Dank der erzeugten Mikrovibrationen optimiert Compo-Vibes die thixotropen Eigenschaften des Materials und erleichtert Ihnen die Arbeit.

- Bessere Anpassung des Komposits an die Kavitätenwand, keine Ablösung, weniger Luftblasen
- Komposit ist viel weniger klebrig, als mit einem herkömmlichen Instrumente
- Modellieren und Anpassen von Kompositen sind viel einfacher und schneller
- Bessere Kontrolle der Materialstärken
- Präziseres Auftragen

Beschreibung	Art. -Nr.
Compo-Vibes Basic Set : Compo-Vibes Gerät mit einem Instrument « Spitze mittel »	03000-CV-Basic
Compo-Vibes Master Set : Compo-Vibes Gerät mit 4 instrumenten « Spatel / Spitze groß / Spitze mittel / Spitze dünn »	03000-CV-Master
Set mit 4 Instrumenten : « Spatel/ Spitze groß/ Spitze mittel/ Spitze dünn »	03010-CV
Spatel, 2 Stk	03011-CV
Instrument «Spitze groß » (Tip large), 2 Stk	03012-CV
Instrument «Spitze mittel » (Tip medium), 2 Stk	03013-CV
Instrument «Spitze dünn » (Tip thin), 2 Stk	03014-CV
Compo-Brush, flache Ersatzspitzen für Compo-Vibes #frontzähne (30 Stk)	4651-CV-ANT
Batterie AAAA 1,5 V	01030-MV
Einweg-Schutzhülse, 200 Stk	3011-KL

SMILELINE 2023



# COMPO-BRUSH

BEMALUNG VON KOMPOSIT

Die in Zusammenarbeit mit Styleitaliano entwickelten Compo-Pinsel sind für die Bemalung von Komposit vorgesehen.

Ihre schwarzen Kunstfasern ermöglichen **extreme Präzision mit dem besten Kontrast**. In den Composit-Kits finden Sie eine den Standardbürsten übergeordnete Qualität. Die Pinselspitzen werden durch die Friktion an ihrem Griff gehalten.

#000 Die hintere Bürstenspitze kann vom Benutzer leicht gebogen werden, um einen besseren Zugang zu den hinteren Bereichen zu ermöglichen.

Das Compo-Brush Set beinhaltet zwei komplette Bürsten und drei Ersatz-Pinsel-Spitzen von jedem Modell. Einzelne Bürsten sowie Pinselstifte sind separat erhältlich.

Beschreibung	Art. -Nr.
Compo brush Set mit 2 Pinseln und Ersatzspitzen (2 x ANT, 2 x POST)	4650-Set
Compo brush, Ersatzspitzen #000 für Seitenzähne (50 Stk.)	4651-POST
Compo brush, flache Ersatzspitzen für Frontzähne (50 Stk.)	4651-ANT

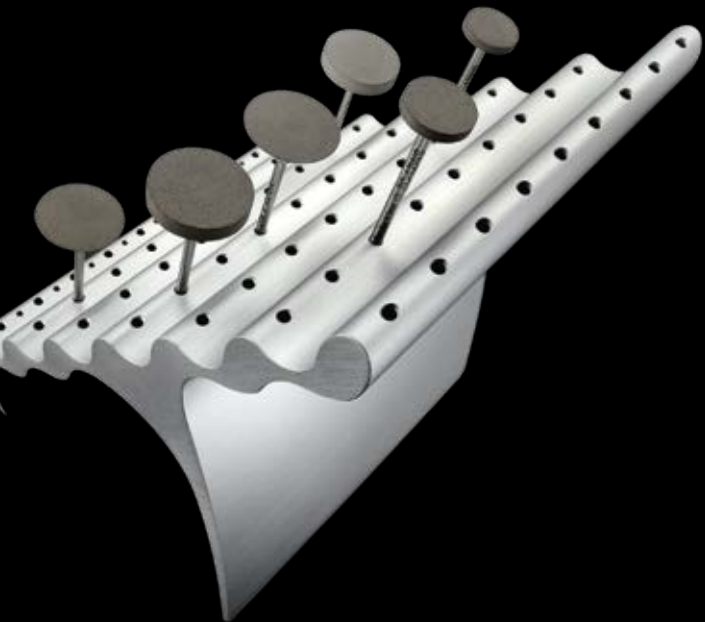


4650-POST  
Compo brush, Pinsel  
komplett #000

4650-ANT  
Compo brush, Pinsel  
komplett, flach



# ORGAN.EZ



Einige sehen zuerst eine Skulptur. Doch lassen Sie sich nicht täuschen, Organ.ez ist sehr hilfreich und ergonomisch.

Mit System können bevorzugte Diamanten, Fräsen und Polierer **eingesortiert** werden, im Wissen sie am richtigen Platz zu haben und nicht suchen zu müssen.

Massives Aluminium ... Organ.ez steht sehr stabil. Komfortables Entnehmen und Einführen der Bohrer dank konischer Vertiefungen.

Organ.ez bietet Platz für maximal 63 rotierende Instrumente, Schaftdurchmesser 2.35. Zusätzlich befinden sich 8 Vertiefungen für Turbinenbohrer im untersten Level.

Aluminiumträger  
für Bohrer.



8100  
ORGAN.EZ  
Aluminiumträger für  
Bohrer (HS & FG)

SMILELINE 2019

# SILIKONFORMEN

## N-ARCHITECT ANTERIORS



Diese Formen aus transparentem Silikon ermöglichen Ihnen die einfache und sehr schnelle Herstellung Ihrer eigenen Wachs- oder Komposit-Facetten.

Das **ANTERIOR**-Sortiment besteht aus drei Oberkiefer Formen und einer Unterkiefer Form in zwei Größen für insgesamt 8 Formen.



2111  
New Architect,  
Anterior  
Silikonformen Set,  
8 Stk.



# STYLEITALIANO

## MEHR ALS NUR EINE INSPIRATION FÜR UNS

Die Arbeitsgruppe Styleitaliano gründet auf einem Treffen zweier Freunde, Dr. Walter Devolo und Prof. Angelo Putigano, beide weltweit renommierte Experten in der restaurativen, ästhetischen Zahnheilkunde. Einfache und bewährte Techniken zu teilen, die es jedermann ermöglichen erfolgreicher zu sein, das ist Ihr Ziel.

Seitdem hat diese Arbeitsgruppe eine riesige Entwicklung erfahren und ist weltweit zu einer der meistrespektierten und meistbeachteten Gruppe geworden.

[WWW.STYLEITALIANO.ORG](http://WWW.STYLEITALIANO.ORG)

[WWW.FACEBOOK.COM/STYLEITALIANO](http://WWW.FACEBOOK.COM/STYLEITALIANO)

Smile Line und Styleitaliano trafen sich erstmals in 2011. Während wir uns auf die Entwicklung von Werkzeugen und Zubehör für das Dentallabor fokussierten ermöglichte es uns Styleitaliano - dank Ihrer innovativen und brillanten Ideen - die Türen von Zahnarztpraxen zu öffnen.

An dieser Stelle möchten wir jeder Person aus der Gruppe Styleitaliano für die Freundlichkeit, Verfügbarkeit und Bescheidenheit danken, die wir erfahren haben.







Smile Line ☺

made in switzerland

Smile Line SA  
Z.I. La Clef 5  
PO Box 229  
CH-2610 St-Imier · Switzerland  
Tel. +41 32 944 22 44  
Fax +41 32 944 22 45  
mail@smileline.ch  
www.smileline.ch